



# MONTHLY MEMBERSHIP PROGRESS REPORT

District 355 D

Results as of: 04/30/2018

GMT: CHUL-JAE LEE

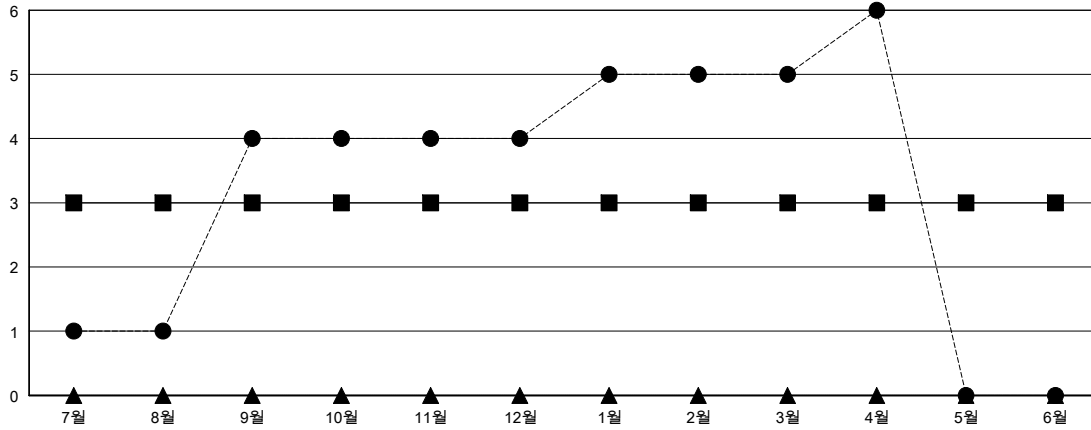
장소 REPUBLIC OF KOREA

현장지역 GMT

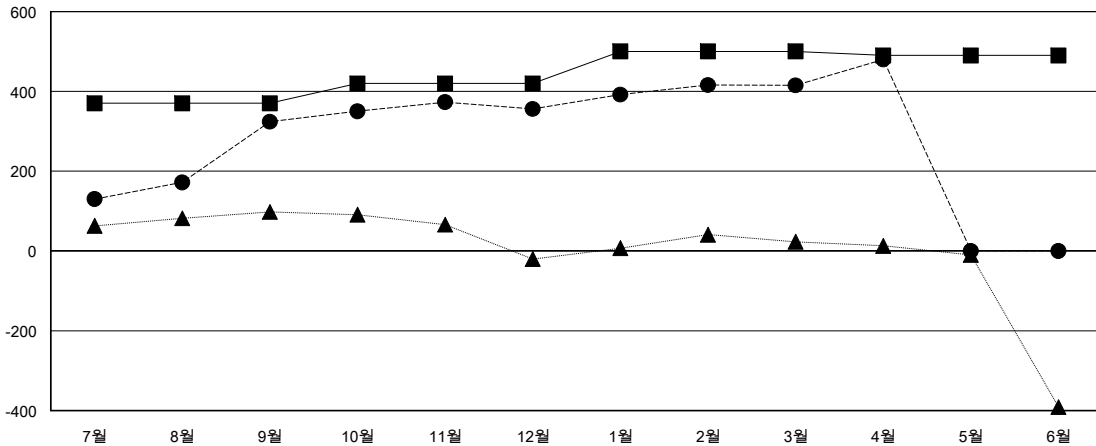
클럽			
결과- 2017-2018			
사분기	신생클럽 목표	신생클럽	해산된 클럽
7월/8월/9월	3	4	1
10월/11월/12월	0	0	1
1월/2월/3월	0	1	2
4월/5월/6월	0	1	0

회원 1인당			
결과- 2017-2018			
사분기	회원 순증가 목표	실제 회원증강	실제 퇴회 회원 수(전출입 포함)
7월/8월/9월	370	476	135
10월/11월/12월	50	194	157
1월/2월/3월	80	165	104
4월/5월/6월	-10	129	60

목표 및 누적 신생클럽 수



목표 및 누적 회원수



해산된 클럽: 4	1명 이상의 신입회원을 등록한 84 CLUBS OF 94	<b>성별 분포</b> 남성 2,472 (70.49%) 여성 1,035 (29.51%) 회기간 여성 회원 증강 목표%: 30%														
<table border="1"> <thead> <tr> <th>퇴회회원</th> <th>수</th> </tr> </thead> <tbody> <tr><td>작고</td><td>3</td></tr> <tr><td>클럽해산</td><td>13</td></tr> <tr><td>기타</td><td>440</td></tr> <tr><td>합계</td><td>456</td></tr> </tbody> </table>	퇴회회원	수	작고	3	클럽해산	13	기타	440	합계	456	<a href="#">누적 회원 데이터를 확인하시려면 여기에 클릭하십시오.</a>	<table border="1"> <tbody> <tr> <td>가족 단위 회원 총수</td> <td>299</td> </tr> <tr> <td>회비 절반을 지불하는 가족회원</td> <td>172</td> </tr> </tbody> </table>	가족 단위 회원 총수	299	회비 절반을 지불하는 가족회원	172
퇴회회원	수															
작고	3															
클럽해산	13															
기타	440															
합계	456															
가족 단위 회원 총수	299															
회비 절반을 지불하는 가족회원	172															